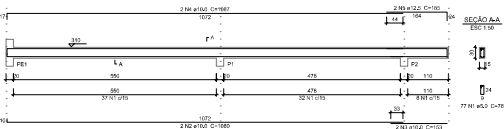


Referência sala do conselho - TRE-PR - Sede - Curitiba-PR

RESUMO A - PÁG 9

V1 (15 x 30)

ESC 1:50

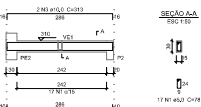


Referência sala do conselho - TRE-PR - Sede - Curitiba-PR

PRG - V - RESUMO A

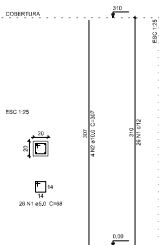
V2 (15 x 30)

ESC 1:50



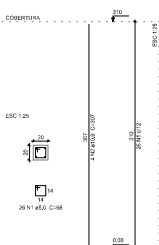
Referência sala do conselho - TRE-PR - Sede - Curitiba-PR

P1



Referência sala do conselho - TRE-PR - Sede - Curitiba-PR

P2



Relação do aço

ACO	N	DIAM	QUANT	UNIT	C.TOTAL
ACO	2	10.0	7	950	6500
ACO	2	10.0	2	950	1900
ACO	4	10.0	2	950	3800
ACO	2	10.0	2	950	1900
ACO	2	10.0	2	950	1900

Resumo do aço

ACO	N	DIAM	C.TOTAL	PESO * 10 N
ACO	2	10.0	18.0	2.13
ACO	2	10.0	2.0	0.24
ACO	4	10.0	2.0	0.24
ACO	2	10.0	2.0	0.24
ACO	2	10.0	2.0	0.24

Volume de concreto (C-25) = 0.24 m³

Área de forma = 0.24 m²

Relação do aço

ACO	N	DIAM	QUANT	UNIT	C.TOTAL
ACO	2	10.0	7	950	6500
ACO	2	10.0	2	950	1900
ACO	4	10.0	2	950	3800
ACO	2	10.0	2	950	1900
ACO	2	10.0	2	950	1900

Resumo do aço

ACO	N	DIAM	C.TOTAL	PESO * 10 N
ACO	2	10.0	18.0	2.13
ACO	2	10.0	2.0	0.24
ACO	4	10.0	2.0	0.24
ACO	2	10.0	2.0	0.24
ACO	2	10.0	2.0	0.24

Volume de concreto (C-25) = 0.24 m³

Área de forma = 0.24 m²

Relação do aço

ACO	N	DIAM	QUANT	UNIT	C.TOTAL
ACO	2	10.0	7	950	6500
ACO	2	10.0	2	950	1900
ACO	4	10.0	2	950	3800
ACO	2	10.0	2	950	1900
ACO	2	10.0	2	950	1900

Resumo do aço

ACO	N	DIAM	C.TOTAL	PESO * 10 N
ACO	2	10.0	18.0	2.13
ACO	2	10.0	2.0	0.24
ACO	4	10.0	2.0	0.24
ACO	2	10.0	2.0	0.24
ACO	2	10.0	2.0	0.24

Volume de concreto (C-25) = 0.24 m³

Área de forma = 0.24 m²

Relação do aço

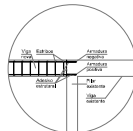
ACO	N	DIAM	QUANT	UNIT	C.TOTAL
ACO	2	10.0	7	950	6500
ACO	2	10.0	2	950	1900
ACO	4	10.0	2	950	3800
ACO	2	10.0	2	950	1900
ACO	2	10.0	2	950	1900

Resumo do aço

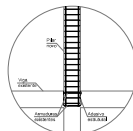
ACO	N	DIAM	C.TOTAL	PESO * 10 N
ACO	2	10.0	18.0	2.13
ACO	2	10.0	2.0	0.24
ACO	4	10.0	2.0	0.24
ACO	2	10.0	2.0	0.24
ACO	2	10.0	2.0	0.24

Volume de concreto (C-25) = 0.24 m³

Área de forma = 0.24 m²



DETALHE 01
sem escala



DETALHE 02
sem escala

TÍTULO: PROJETO ESTRUTURAL	
OBJETO: SEDE TRE-PR - CURITIBA - REFORMA SALA DO CONSELHO	ÁREA: 35,07m²
Endereço: RUA JOÃO PAULO R. 224, PRADO VELHO, CURITIBA - PR	
Condição: - VIGAS, - PILARES.	Data: MAR/19 Escala: INDICADA
Nº da Prancha: 01/01	Proprietário: TRIBUNAL REGIONAL ELEITORAL DO PARANÁ RESPONSÁVEL TÉCNICO: RAYSSA MONTEIRO OLIVEIRA